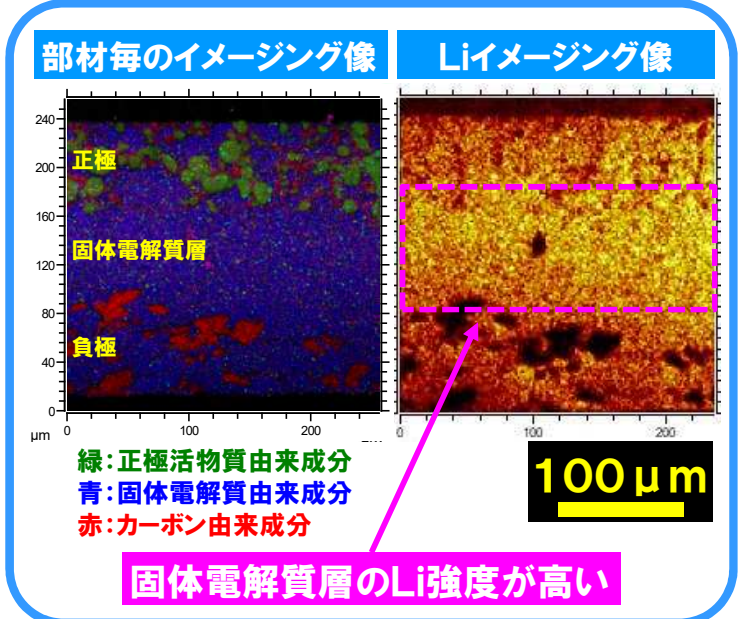
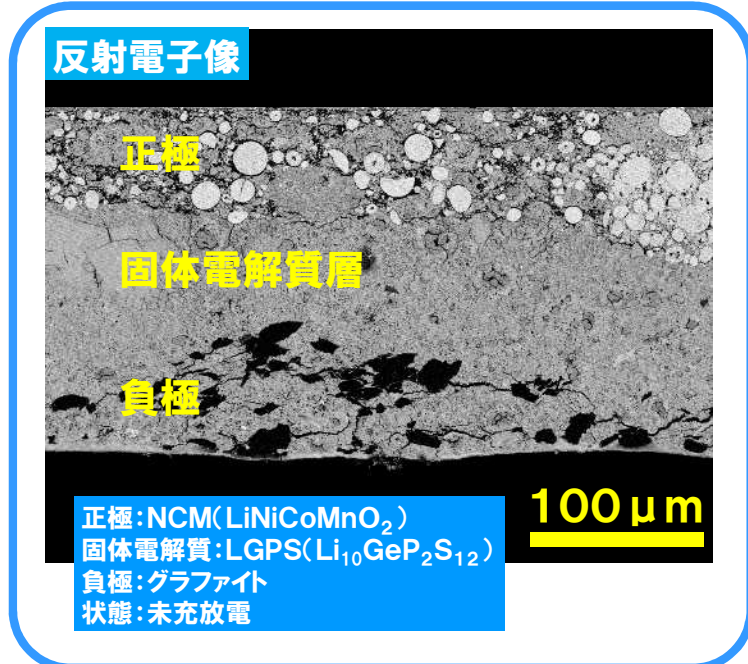


硫化物系全固体電池の断面解析

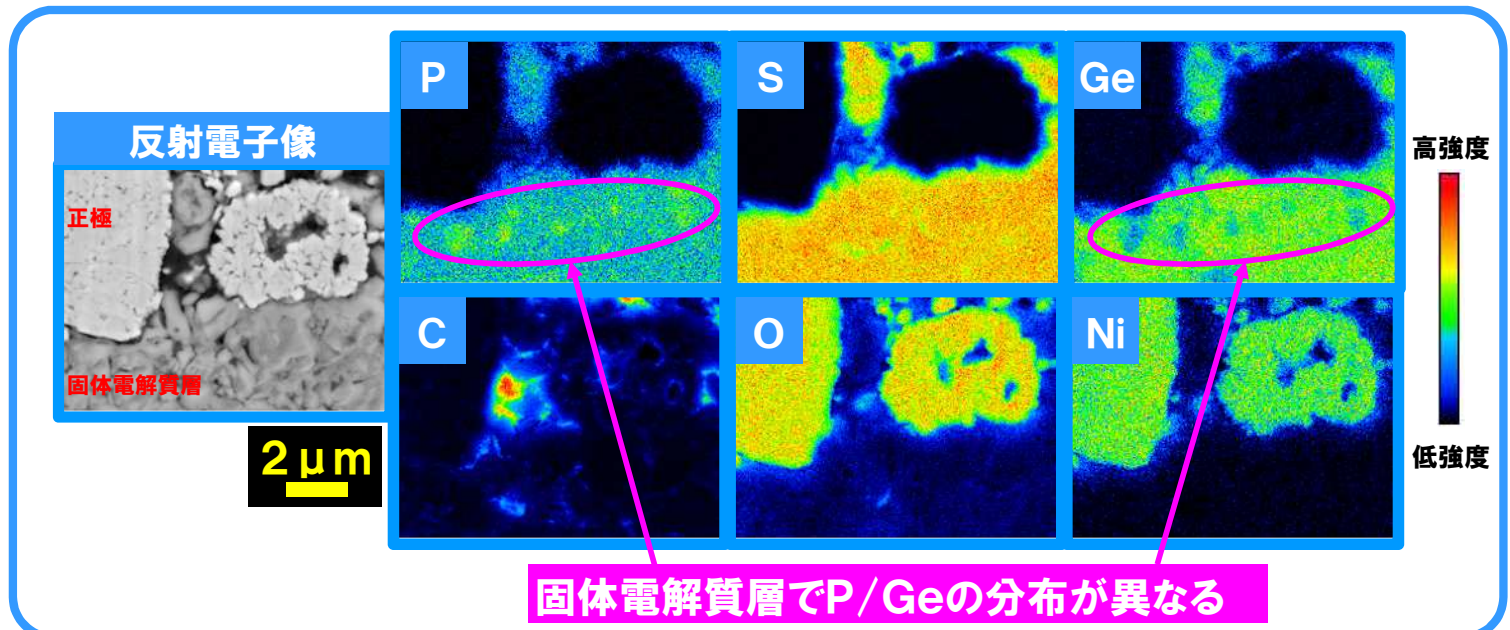
硫化物系/酸化物系全固体電池解析に対応しました。
各種大気非暴露分析にて目的に合わせた分析方法を提案いたします。

■硫化物系全固体電池の断面観察結果

■硫化物系全固体電池のTOF-SIMS 高分解能イメージング分析結果



■硫化物系全固体電池の断面EPMA分析結果



- TOF-SIMSにて電池断面全体のLiイメージングを取得したところ、固体電解質層でLi強度が強い傾向がみられた。
- EPMAにて正極/固体電解質界面付近をマッピングしたところ、固体電解質層でP/Geの分布が異なっていた。

●硫化物系全固体電池でLiを含めた元素分布を確認可能。